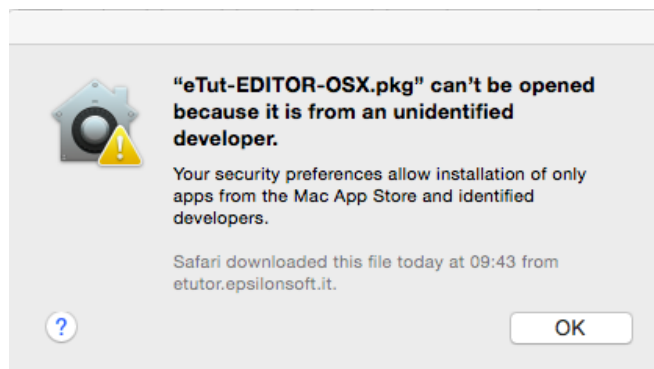
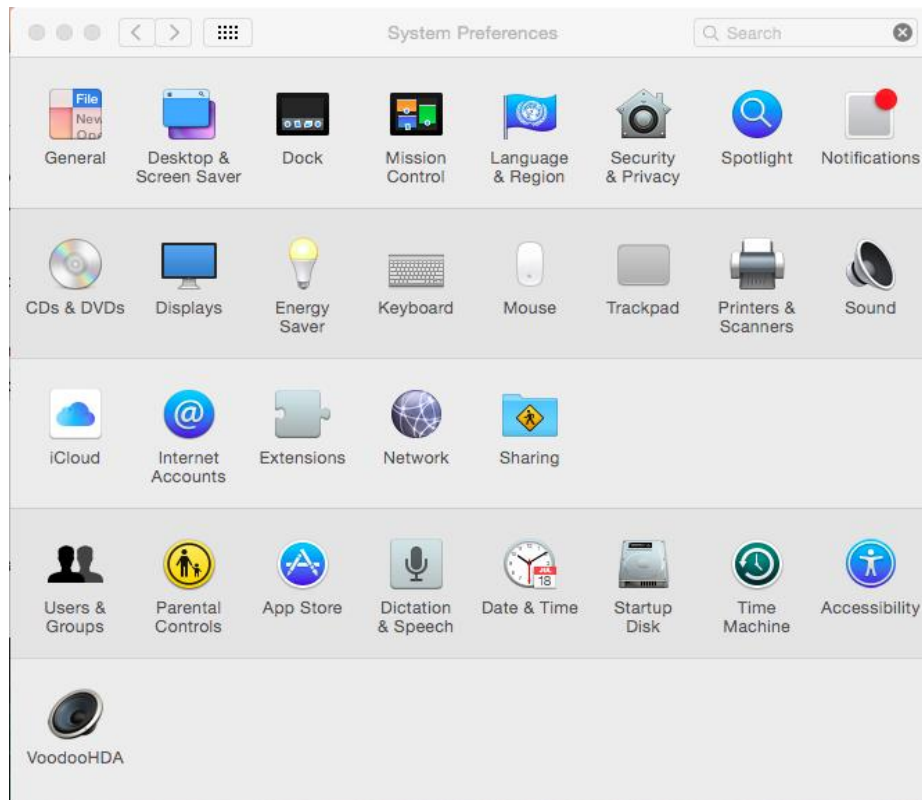


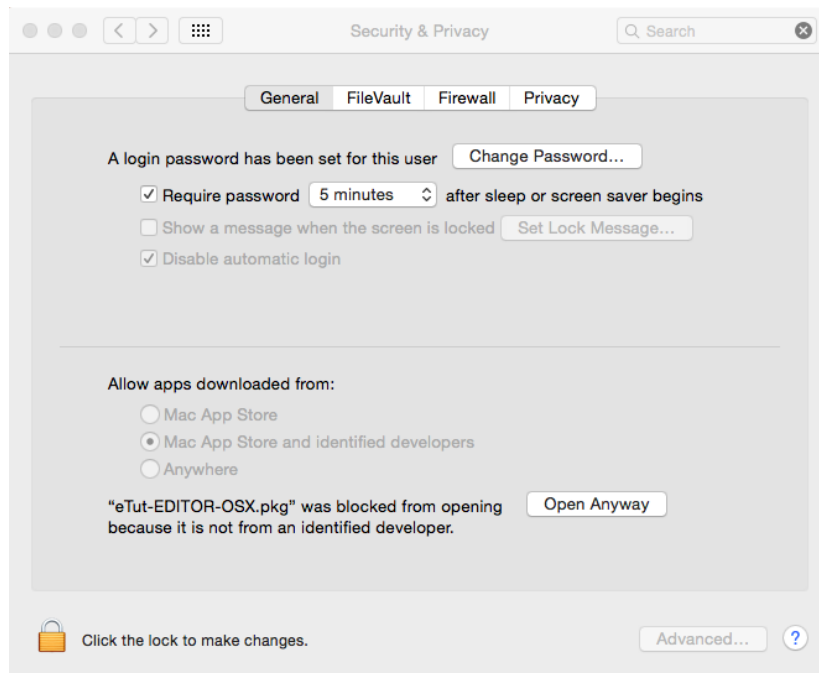
Guida installazione applicazioni non certificate Apple per eTutor EDITOR

Apple, a partire da OS X 10.8 Mountain Lion, ha introdotto una **procedura di sicurezza** chiamata **Gatekeeper**, per evitare che un utente inesperto possa aprire sul Mac qualche programma di dubbia provenienza, che potrebbe contenere dei trojan o altri malware.
All'avvio del pacchetto di installazione compare questa finestra:

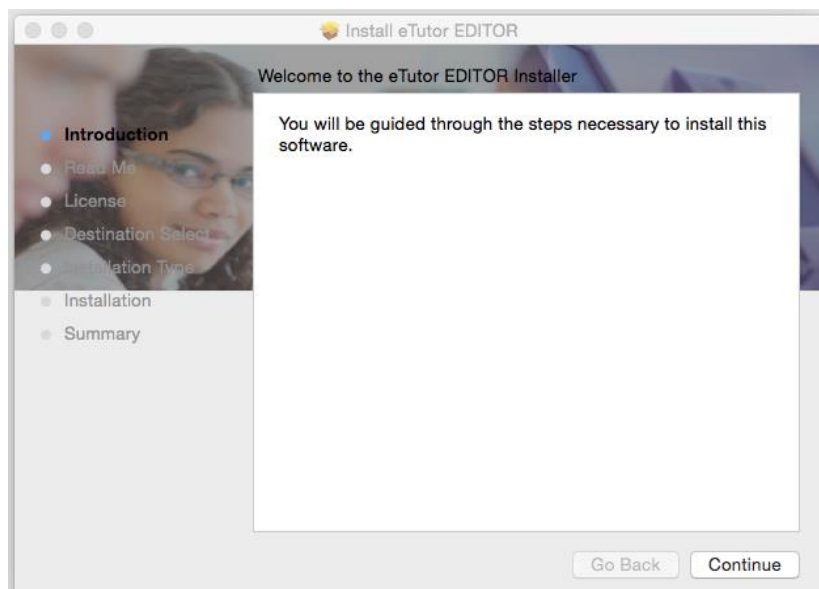
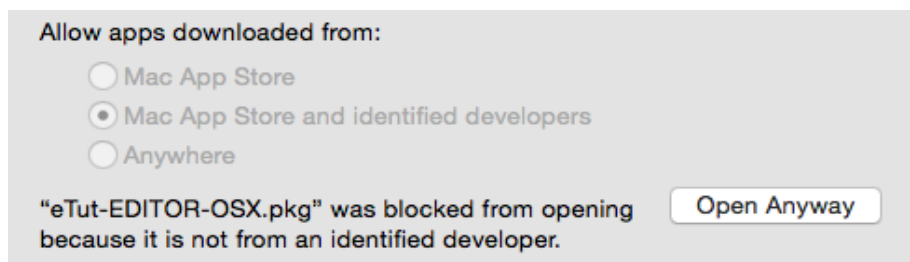


Quando un'app Mac non si apre per questo motivo occorre cliccare sul menu Mela della barra del Finder e selezionare:
Preferenze di Sistema > (System Preferences >)



Sicurezza e Privacy > Generali (Security & Privacy > General)

Alla voce **Consenti applicazioni scaricate da** (Allow apps downloaded from) scegliere l'opzione **Apri Comunque** (Open Anyway) per disattivare Gatekeeper e rimuovere le notifiche che impediscono l'installazione, che a questo punto si avvierà automaticamente.



Per utilizzare, all'interno di eTutor EDITOR, l'editor di formula *MathType*®, è necessario abilitare l'applicazione al controllo del computer, spuntando la seguente casella:

Sicurezza e Privacy > Privacy (Security & Privacy > Privacy)

